

～ひとりひとりのエンジニアを“使える”ナレッジで側から支える～



実践型ナレッジ提供サービス

Eureka Box

ユーリカ ボックス

テレワークで「ひとり開発」が急増 孤立したエンジニアが 気軽に聞ける相手は…？

- ✗ ワイガヤから、ひとりでの開発に…
- ✗ Webでは繋がっているけど、ちょっとした質問や相談がしづらい…
- ✗ 特に、社内での人間関係が確立していない若手には深刻な問題に…

「ひとりで開発」しているときでも
気軽に聞ける“相手”が欲しい…
そんな時は!



「Eureka Box」は 「分かる！見付けた！」が 盛りだくさん！！

よくあるオンライン講座は…

- 🗨 教科書的な内容で、実際やるとうまくいかない
- 🗨 手を動かして試しにくい…
- 🗨 具体的な事例、困った時のFAQやTipsが欲しい

↓
Eureka Box は何が違うの？

株式会社エクスマーショングが
これまでの**コンサルティングの現場**で
実践・蓄積してきた**ナレッジ**を
分かりやすくまとめたコンテンツの集まり!

コンテンツの対象分野

組込みソフトウェア開発に必要な技術・知識が盛りだくさん！

- 📄 要求記述 (USDM)
- 📄 ソフトウェアプロダクトライン (SPL)
- 📄 モデルベース開発 (MBD)
- 📄 リファクタリング
- 📄 最新技術 など…



今後、皆さんの声を元に
増やしていく予定です！

分野×コースを選んで、自分だけのカスタマイズを！

目的に合わせた2つのコース

基礎から学べる
入門～初心者向け

入門コース

まずは基本をしっかり!という方にオススメ

実践ノウハウの詰まった
経験者向けコース

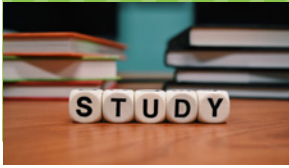
実践コース

入門コースのカテゴリも使用可能!



Eureka Box コンテンツのご紹介

学習系コンテンツ



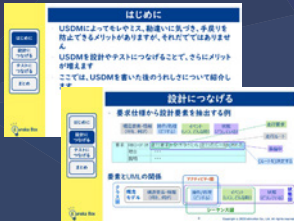
- ・入門から上級者まで、自分のレベルに合ったコースを選択し学習できるメインコンテンツ
- ・動画やテキストで詳しい解説も!

演習系コンテンツ



- ・一問一答のドリル、総合演習を用意
- ・ドリルは定期的に追加
- ・身に付く学びに!

USDMビギナーコース
動画「USDMを書いた後のうれしさ」



MBDベーシックコース
Simulinkモデル作成
基本的なブロック



ドリル



演習



リファレンス系コンテンツ



- ・疑問解決FAQ、現場で生まれたコツを紹介するTips、事例集など
- ・現場に即したベストプラクティスが充実!

ツール系コンテンツ



- ・現場で役立つツールやスクリプト、テンプレートなど
- ・痒い所に手が届く便利なツールを用意!

Tips



FAQ

イディオム

MBDの生産性向上ツール群



スマートコネクト
(自動結線)

ポート順序入れ替え

ルックアップテーブルの
比較プロット

さらに…

学習コースの進み具合も分かるので、
企業の新人教育やプロジェクトリーダー研修にも最適!

お問い合わせ

Eureka Boxが気になる方へ



☞ 無料アカウントで
トライアルも可能です。
お気軽にお問い合わせ
ください。

✉ support@eureka-box.com